



มะกรูด



มะกรูด ไม้ยืนต้นขนาดย่อม

ผล รสเปรี้ยว สรรพคุณ ใช้ทำยาตอง ฟอกโลหิตระดู ถอนพิษผิดสำแดง
 ผิวลูก รสหอมปราดร้อน สรรพคุณ ขับลมในลำไส้ ขับระดู
 น้ำในลูก รสเปรี้ยว สรรพคุณ แก้เลือดออกตามไรฟัน
 ราก รสปร่า สรรพคุณ กระทุ้งพิษไข้ แก้พิษฝีภายใน แก้เสมหะเป็นโทษ

มะเกลือ



มะเกลือ ไม้ยืนต้นขนาดกลาง

ผล รสเปรี้ยว สรรพคุณ ต่ำคั้นเอาน้ำประมาณ ๒ ช้อนโต๊ะผสมกับหัวกะทิหรือนมสด
 รับประทานขับพยาธิตัวตืด พยาธิไส้เดือน ได้ผลดี
 ราก รสเปรี้ยว สรรพคุณ ฝนกับน้ำซาวข้าว แก้อาเจียน แก้ลม

มะเกลือเลือด



มะเกลือเลือด ไม้ยืนต้นขนาดกลางถึงใหญ่

เนื้อไม้ แก่น รสขมปร่า สรรพคุณ แก้โลหิตจาง ขับโลหิตประจำเดือนสตรี แก้กระษัย
 บำรุงกำลัง แก้ธาตุพิการ



มะกล่ำตาช้าง หรือ มะกล่ำตัน



มะกล่ำตาช้าง หรือ มะกล่ำตัน ไม้ยืนต้นขนาดกลาง

ใบ รสเบื่อเอียน สรรพคุณ แก้วริดสีดวงทวาร

เมล็ดใน รสเบื่อเมา สรรพคุณ เบื่อพยาธิไส้เดือน

ราก รสเปรี้ยวเล็กน้อย สรรพคุณ แก้ไอ แก้เสมหะในลำคอ แก้หืด ไอ แก้ไข้ร้อน

มะกาดัน



มะกาดัน ไม้ยืนต้นขนาดกลาง

ใบ รสขมขื่น สรรพคุณ ถ่ายเสมหะและโลหิต ถ่ายพิษตานซางเด็ก ชักลมขึ้นเบื้องสูง
ให้ต่ำลง เป็นยาระบาย และฟอกเลือด

เปลือกต้น รสฝาดขม สรรพคุณ แก้กระษัย สมานลำไส้

มะกอกน้ำ



มะกอกน้ำ ไม้ยืนต้นขนาดย่อม ชอบขึ้นริมน้ำ

เนื้อ รสเปรี้ยวฝาด สรรพคุณ แก้เสมหะในลำคอ ทำให้ชุ่มคอ แก้กระหายน้ำ



มะกอกป่า



มะกอกป่า ไม้ยืนต้นขนาดกลาง

เปลือกต้น รสฝาดเย็นเปรี้ยว สรรพคุณ ดับพิษกาฬ แก้ก้อนในอย่างแรง แก้กึ่งท้อง
แก้ปวดมวน แก้สะอึก

ใบ รสฝาดเปรี้ยว สรรพคุณ คั้นเอาน้ำหยอดหู แก้ฝีในหู แก้ปวดหู แก้วหูอักเสบ

ผล รสฝาดเปรี้ยว สรรพคุณ แก้เลือดออกตามไรฟัน

ผล เปลือก ใบ ยาง รสฝาดเปรี้ยวฝาดหวานชุ่มคอ สรรพคุณ แก้บิด แก้ธาตุพิการ
แก่น้ำดีไม่ปกติ

เมล็ด นำไปเผาไฟ เข้ายามหานิลแห้งทอง ใช้ทำน้ำกระสายยา

มะกอกเผือก



มะกอกเผือก ไม้ยืนต้นขนาดใหญ่

ผล รสเปรี้ยวเย็น สรรพคุณ แก้ก้อนใน ดับพิษไข้ ถอนพิษผิดสำแดง แก้ก้อนในกระหายน้ำ

มะขามแขก



มะขามแขก ไม้ยืนต้นขนาดกลางถึงใหญ่ เป็นพืชไร่

ฝักและใบ รสเปรี้ยว สรรพคุณ ระบายท้อง (สตรีมีครรภ์ห้ามใช้)



มะขามเทศ



มะขามเทศ ไม้ยืนต้นขนาดกลางถึงใหญ่

เปลือกต้น รสฝาด สรรพคุณ แก้ท้องร่วง คุมธาตุ ต้มเอาน้ำชะล้างบาดแผลทำให้หายเร็ว

มะขามไทย



มะขามไทย ไม้ยืนต้นขนาดกลางถึงใหญ่ ตระกูลมะขามใหญ่มี ๒ ชนิด คือ มะขามขี้แมว
ฝักเล็กกลมยาว และมะขามกระดาน ฝักใหญ่ แบบคล้ายโค้งรูปเคียว

เปลือกต้น รสฝาดมีน ใช้แก้แอกเสบได้ สรรพคุณ ต้มเอาน้ำชะล้างบาดแผลทำให้หายเร็ว
ฝนกับน้ำปูนใสใส่แผลเรื้อรังทำให้หายเร็ว

ใบแก่ รสเปรี้ยวฝาด สรรพคุณ ขับเสมหะในลำไส้ แก้บิด แก้ไอ ต้มเอาน้ำโกรกศีรษะเด็ก
เวลาเข้ามีด แก้หวัดคัดจมูก

เนื้อในฝัก รสเปรี้ยวจัด สรรพคุณ กัดเสมหะ แก้กระหายน้ำ ทำให้เกิดน้ำลาย

น้ำส้มมะขามเปียก รสเปรี้ยว สรรพคุณ รับประทานกับน้ำปูนใส ขับเลือด

ขับลมสำหรับสตรี

เปลือกเมล็ด รสฝาด สรรพคุณ คั่วไฟเอาเปลือกแช่น้ำรับประทาน แก้ท้องร่วง แก้อาเจียน
เมล็ดใน คั่วแล้ว รสเปื้อมน สรรพคุณ ขับพยาธิไส้เดือนตัวกลม

รกมะขาม รสฝาดเปรี้ยวเล็กน้อย สรรพคุณ แก้ท้องเสีย



มะขามป้อม



มะขามป้อม ไม้ยืนต้นขนาดกลาง

ผลอ่อน รสฝาดขม สรรพคุณ บำรุงเนื้อหนังให้สมบูรณ์

ผลแก่ รสเปรี้ยวฝาดขม สรรพคุณ แก้ไข้เจ็ลม แก้เสมหะ ทำให้ชุ่มคอ

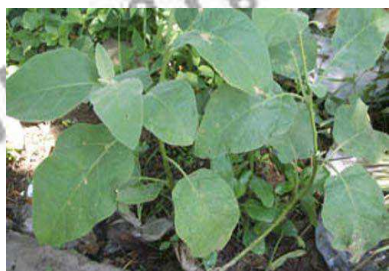
มะขวิด



มะขวิด ไม้ยืนต้นขนาดกลางมีหนาม

ใบ เปลือกต้น รสฝาด สรรพคุณ แก้ท้องร่วง แก้พยาธิ แก้ฝีเปื่อยพัง แก้ตกเลือด ห้ามระดูสตรี

มะเขือขีน



มะเขือขีน ไม้ต้นเล็ก ๆ

มะเขือขีนใบต้นก้านลูกมีหนาม

ราก รสขื่นเอียนเปรี้ยวเล็กน้อย สรรพคุณ แก้สันนิบาต แก่น้ำลายเหนียว ขับเสมหะทำให้น้ำลายน้อย



มะค่า



มะค่าทั้ง ๒ ไม้ยืนต้นขนาดกลางถึงใหญ่มี ๒ อย่างคือ มะค่าโมงและมะค่าแต้หรือมะค่าเล็ก
ปุ่มมะค่า รสเบื่อเมา สรรพคุณ ต้มเอาไอรรม แก้วริดสีดวงในทวาร แก้วพยาธิผิวหนัง

มะค่าไก่



มะค่าไก่ ไม้ยืนต้นขนาดใหญ่

ใบ รสขมเบื่อเล็กน้อย สรรพคุณ ทำให้ละเอียด พอกแก้พิษฝี
ราก รสขมเบื่อเล็กน้อย สรรพคุณ แก้วกระษัย แก้วเส้นเอ็น ทำให้เอ็นหย่อน
ใช้ทั้ง ๕ ใบ รสขมเบื่อเล็กน้อย สรรพคุณ แก้วริดสีดวง ขับปัสสาวะ แก้วกระษัย

มะค่าตีควาย

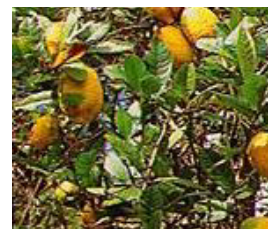
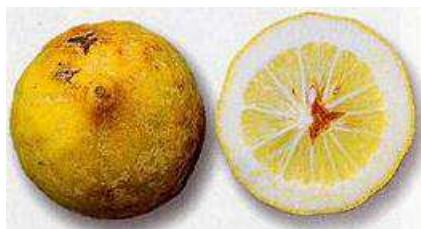


มะค่าตีควาย ไม้ยืนต้นขนาดกลาง

ผลแก่ รสขม สรรพคุณ แก้วกาฬภายใน ดับพิษทั้งปวง บำรุงน้ำดี ต้มเอาฟองสุ่มหัวเด็ก
แก้วหัวคัดจุมูก สุ่มเป็นถ่าน สรรพคุณ ดับพิษร้อนภายใน แก้วพิษไข้ พิษขาง แก้วหอบเนื่องจากปอด
ขึ้นและปอดบวม



มะงั่ว



มะงั่ว ไม้ยืนต้นขนาดย่อม

ราก รสปร่าจืด สรรพคุณ กระทุ้งพิษ แก้ผดผื่นคัน แก้พิษฝีภายใน แก้เสมหะเป็นโทษ

มะดัน



มะดัน ไม้ยืนต้นขนาดย่อม

ราก ใบ รสเปรี้ยว สรรพคุณ แก้กระษัย แก้ระดูเสีย แก้เสมหะ ขับฟอกโลหิต ระบายอ่อน ๆ แก้หวัด

มะตูม



มะตูม ไม้ยืนต้นขนาดกลาง

ราก รสฝืดเย็น สรรพคุณ แก้ปวดประดง น้ำเหลืองเสีย ผื่นคัน แก้กามโรค เส้นเอ็นพิการ แก้พิษฝีภายใน (วัณโรค) ขับพิษโรคผิวหนัง สะกัดเงิน



มะเดื่อชุมพร



มะเดื่อชุมพร ไม้ยืนต้นขนาดกลางถึงขนาดใหญ่

เปลือกต้น รสฝาด สรรพคุณ แก้ท้องร่วง ชะล้างบาดแผลทำให้สมานแผล
ราก รสฝาดเย็น สรรพคุณ แก้ไข้ กระทุ้งพิษไข้ กลุ่มเสมหะและโลหิต แก้ไข้หัวลม
ไข้กาฬ ไข้ทุกชนิด

มะเดื่อดง

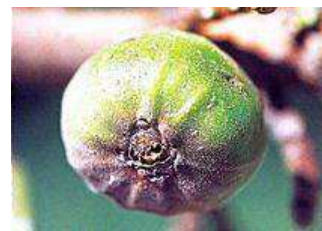
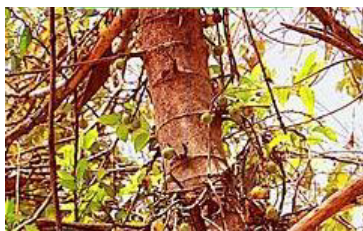
มะเดื่อดง ไม้ยืนต้นขนาดกลางถึงขนาดใหญ่

เปลือกต้น รสฝาด สรรพคุณ กลุ่มเสมหะ แก้ท้องเสีย แก้เม็ดประดง ผื่นคันตามตัว

แพทยบัณฑิต
จังหวัดจันทบุรี



มะเดื่อปล้อง



มะเดื่อปล้อง ไม้ยืนต้นขนาดกลาง

มะเดื่อปล้อง ต้นเป็นปล้อง ใบสากใช้รูดปลาไหล ลูกออกที่ราก ต้นจะกลวงตัดขวาง ถ้าเราตัดต้นต้นมันจะกลวง เวลาที่เราดูตามข้อมันจะเป็นปล้องๆ แต่ถ้ามะเดื่อชุมพรลูกจะออกที่ยอด ถ้าเข้าไปดูในหนังสือจะมีมะเดื่อปล้อง มะเดื่อชุมพร มะเดื่อหอม ที่ใช้ทำยา มะเดื่อชุมพรนี้ รสฝาด แก้ท้องร่วง รากจะรสฝาดเย็นแก้ไข้ กระทุ้งพิษไข้ กล่อมเสมหะและโลหิต ส่วนมะเดื่อหอม รากจะมีรสหอมเย็น ขับลมในลำไส้ บำรุงหัวใจ ชูกำลัง ทำให้ชื่นบาน

เปลือกราก รสฝาดเผื่อน สรรพคุณ แก้เม็ดฝี แก้ปวดข้อ ปวดกระดูก

มะเดื่อหอม



มะเดื่อหอม ไม้ต้นเป็นพุ่มขนาดเล็ก มะเดื่อหอมไม้ต้นเล็กเรียวยาว ต้นใบลูกมีขน มีกิ่งอ่อน ราก รสหอมเย็น สรรพคุณ ขับลมในลำไส้ บำรุงหัวใจ ชูกำลัง ทำให้ชื่นบาน
จันทบุรีใช้อีกต้นทำยา

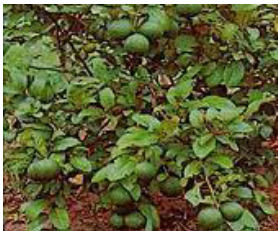


มะตูม



มะตูม ไม้ยืนต้นขนาดกลางมี ๓ ชนิด คือ ลูกกลม ลูกยาวและลูกนิม
 ราก รสปร่าซ่าขึ้นเล็กน้อย สรรพคุณ แก้พิษไข้ แก้สติเฟลอ รักษา น้ำดี
 เปลือก ราก ลำต้น รสปร่าซ่าขึ้น สรรพคุณ แก้ไข้จับสั่น ขับลมในลำไส้
 ใบสด รสปร่าซ่าขึ้น สรรพคุณ คั้นเอาน้ำมารับประทาน แก้หวัด แก้หลอดลมอักเสบ
 แก้วม แก้วเยื่อตาอักเสบ ผลอ่อน ชนิดเปลือกลูกแข็ง หนันตากแดดเป็นยาธาตุ สรรพคุณ
 แก้ธาตุพิการ
 ผลสุก รับประทานเป็นยาช่วยอาหาร ระบายท้อง แก้อโรคไฟธาตุอ่อน บิด ท้องเสีย
 แก้ก้อนเนื้อครันตัว

มะนาว



มะนาว ไม้ยืนต้นขนาดย่อม
 ใบ รสปร่าซ่า สรรพคุณ กัดฟอกเสมหะและระดู ใช้ในพิกัด ๑๐๘ ใบ
 ราก รสขื่นจืด สรรพคุณ ถอนพิษไข้กลับซ้ำ ผนกับสุราทาฝี แก้อักเสบ แก้ปวด
 น้ำในลูก รสเปรี้ยว สรรพคุณ กัดเสมหะ แก้ไอ ฟอกโลหิตทำให้ผิวงาม แก้เลือดออกตาม
 ไโรฟัน
 เมล็ด (คว่ำไฟ) รสขมหอม สรรพคุณ ขับเสมหะ แก้อาเจียน

มะปราง



มะปราง ไม้ยืนต้นขนาดกลาง มีอย่างเปรี้ยวและอย่างหวาน
 รากมะปรางหวาน รสจืดเย็น สรรพคุณ ถอนพิษไข้กลับซ้ำ ถอนพิษผิดสำแดง
 แก้ไข้ตัวร้อน



มะปริง



มะปริง ไม้ยืนต้นขนาดกลาง

ลูกเล็กกว่ามะปราง ลูกสีเหลืองๆ ไม่ใช่ มะปริงจะลูกกลมๆเล็กๆ

ราก รสจืดเย็น สรรพคุณ ถอนพิษผิดสำแดง แก้ไข้กลับซ้ำ แก้ไข้ตัวร้อน

มะฝ่อ



มะฝ่อ ไม้ยืนต้นขนาดกลาง

ใบ (ลนไฟนาบท้องเด็ก) รสร้อน สรรพคุณ แก้ปวดท้อง แก้ท้องขึ้น แก้ลูกอัมตะยาน

เปลือกต้น ราก รสเมาเบื่อ สรรพคุณ แก้พิษโรคอันเกิดต่อผิวหนังซึ่งมีอาการคัน ใช้ต้มอาบ

มะพลับ



มะพลับ ไม้ยืนต้นขนาดกลาง

เปลือกต้น รสฝาด สรรพคุณ แก้กามตายด้าน

เนื้อไม้ รสฝาด สรรพคุณ บำรุงธาตุ เจริญอาหาร แก้ท้องร่วง ขับผายลม



มะพร้าว



มะพร้าว ไม้ยืนต้นขนาดกลางคล้ายต้นตาล(ตระกูลปาล์ม)

ดอก รสฝาดหอม สรรพคุณ บำรุงโลหิต แก้ปากเปื่อย

ราก รสหวานฝาดเย็น สรรพคุณ แก้ไข้ตัวร้อนท้องเสีย แก้ไขรากลาค

รากอากาศ รสฝาดเย็น สรรพคุณ แก้ไข้ แก้ร้อนในกระหายน้ำ แก้ไข้ท้องเสีย

น้ำมะพร้าว รสหวาน สรรพคุณ บำรุงหัวใจ แก้อ่อนเพลีย ทำให้จิตใจแจ่มชื่น บำรุงครรภ์

มะพร้าวนาฬิกา เหลืองทั้งต้น ไม่มีก้านสีแดงเหมือนมะพร้าวไฟ

มะแฟน ค่ายอ



มะแฟน ไม้ยืนต้นขนาดกลาง มีดอกสีเหลือง

ราก รสเย็น สรรพคุณ แก้พิษของแสลง



มะเฟือง



มะเฟืองเปรี้ยว



มะเฟืองหวาน

มะเฟือง ไม้ยืนต้นขนาดกลาง

มะเฟืองเปรี้ยวใช้ทำยา ใบจะเล็ก มะเฟืองหวานใหญ่ ไม่นิยมใช้ทำยา

ลูก รสเปรี้ยวหวาน สรรพคุณ กัดเสมหะ ละลายก้อนนิ่ว ขับปัสสาวะ แก้กามโรค

ขับโลหิตพิการ

ใบ ราก รสเย็น สรรพคุณ ดับพิษร้อน แก้ไข้ แก้กาฬขึ้นภายนอกภายใน

แก้พิษผดผื่นแดง

มะเฟืองป่า



มะเฟืองป่า (พญาไก่เถื่อน) ไม้ยืนต้นขนาดกลาง

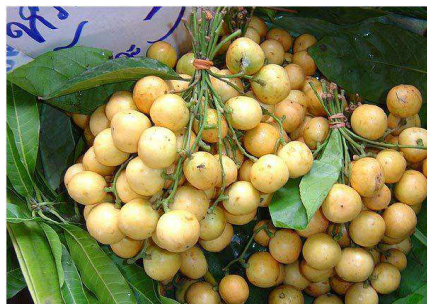
เปลือกต้น รสฝาดเย็น สรรพคุณ แก้ท้องร่วง แก้บิด

วัดจันทบุรี

แพทย์แผนโบราณ



มะไฟ



มะไฟ ไม้ยืนต้นขนาดกลาง

ราก รสจืด สรรพคุณ แก้วัณโรค สุมเป็นถ่าน สรรพคุณ ดับพิษร้อน แก้พิษตานซาง
ทาแก้พิษฝี พุงอุง เริม งูสวัด ใช้ดับพิษได้ดีมาก

มะไฟเดือนห้า

มะไฟเดือนห้า ไม้เลื้อยคล้ายต้นหญ้า

ต้นจะคล้ายๆกระเสิม ก้าน ต้นจะมีสีแดง

ต้น รสเผ็ดร้อน สรรพคุณ บำรุงธาตุ

ราก รสร้อนเมา สรรพคุณ แก้โรคเรื้อน ฆ่าพยาธิโรคเรื้อน ขับไส้เดือน ขับโลหิต ระดูให้ตก

ใบ รสร้อน สรรพคุณ แก้ฟกช้ำ พลาดตกหล่นจนดับปอดพิการ แก้ไข้ตัวเย็น หมดสติ

เจริญธาตุ แก้พิษฝี

จันทบุรีใช้อีกต้น

มะมาด

มะมาด ไม้ยืนต้นขนาดย่อมถึงกลาง

เนื้อไม้ รสร้อน สรรพคุณ แก้ท้องขึ้น อืดเฟ้อ แน่น จุกเสียด ขับลมในลำไส้



มะม่วง



มะม่วง ไม้ยืนต้นขนาดกลางถึงใหญ่

ใช้มะม่วงเปรี้ยวทำยา

เมล็ดใน รสฝาด สรรพคุณ แก้ท้องร่วง สมานลำไส้ ทาบาดแผลทำให้หายเร็ว ให้นำไปคั่วไฟให้เหลือง แล้วนำไปขงเป็นชา

กาฝากมะม่วง (มะม่วงพรวน) รสเย็น สรรพคุณ แก้ปวดศีรษะ แก้ความดันโลหิตสูง ควรนำไปคั่วก่อน แล้วมาต้มน้ำ

มะม่วงหิมพานต์



มะม่วงหิมพานต์ ไม้ยืนต้นขนาดย่อม

เมล็ด รสมันเมาเล็กน้อย สรรพคุณ บำรุงเส้นเอ็น แก้โรคผิวหนัง กลาก เกื้อน

ยาง สรรพคุณ กัดทำลายเนื้อด้านเป็นตุ่มโต

เปลือกต้น ลูก รสฝาด สรรพคุณ พอกดับพิษ

มะเฒ่า



มะเฒ่า ไม้พุ่มขนาดเล็กเตี้ยแจ้ง

ในรูปเป็นมะเฒ่าหลวง ใบใหญ่ยาว นิยมใช้มะเฒ่าทำยา มะเฒ่า ลูกจะเล็ก ลูกตั้ง มีมะเฒ่าควาย ต้นคล้ายๆเถา ลูกใหญ่กว่ามะเฒ่า

(ใช้มะเฒ่า)ต้น ราก รสจืด สรรพคุณ บำรุงไต ขับปัสสาวะ แก้มดลูกพิการและตกขาว



มะยม



มะยม ไม้ยืนต้นขนาดย่อมถึงกลาง มี 2 ชนิด คือ มะยมตัวผู้ ต้นเล็กออกดอกแล้วไม่ติดลูก หมอนิยมใช้ทำยา และมะยมตัวเมียต้นใหญ่ออกดอกติดลูกตก

เปลือกต้น รสฝาด สรรพคุณ แก้ไข้เพื่อโลหิต แก้เม็ดผื่นคัน
ใบ รสจืด สรรพคุณ ดับพิษไข้ แก้ไข้ตัวร้อน และไข้หัว
ราก รสจืด สรรพคุณ แก้เม็ดประดง ผื่นคัน น้ำเหลืองเสีย

มะรุ้ม



มะรุ้ม ไม้ยืนต้นขนาดกลาง

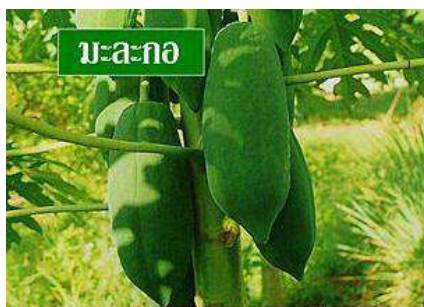
เปลือกต้น รสร้อน สรรพคุณ ขับลมในลำไส้ ทำให้ผายเรอ คุมธาตุอ่อน ๆ แก้ลม
ราก รสเผ็ดหวานขม สรรพคุณ แก้บวม บำรุงไฟธาตุ ทุบพอแตกอมไว้ข้างแก้ม
ต้มสุราจะไมเมา

เมล็ด สรรพคุณ แก้ไอ แก้เสมหะ

น้ำมันในเมล็ดมีพิษต่อตับ ทำให้ตัวเหลือง ตาเหลือง



มะละกอ



มะละกอ ไม้ยืนต้นไม่มีแก่น

มักจะใช้รากมะละกอต้มทำยา

รากแก่ รสฉุนเอียน สรรพคุณ ขับปัสสาวะ แก้กามโรค

รากอ่อน รสฉุนเอียนน้อย สรรพคุณ บำรุงน้ำนม

ยาง สรรพคุณ กัดแผล หัวหูด สิว ฆ่าพยาธิผิวหนัง

มะแว้งต้น



มะแว้งต้น ไม้ต้นเล็กขนาดมะเขือพวง

ราก รสเปรี้ยวเอียน สรรพคุณ แก้ไข้สันนิบาต กัดเสมหะ แก่น้ำลายเหนียว ขับปัสสาวะ

ผลสุก รสชื่นขม สรรพคุณ กัดเสมหะในลำคอ แก้ไอ

ผลดิบ รสชื่นขม สรรพคุณ บำรุงน้ำดี แก้เบาหวาน

มหาละลวย

มหาละลวย ไม้ยืนต้นขนาดกลางถึงใหญ่ คล้ายมะพร้าว มี 2 อย่าง คือ ตัวผู้และตัวเมีย

เนื้อไม้ รสเย็น สรรพคุณ แก้ไข้พิษไข้กาฬ ดับพิษร้อนถอนพิษไข้ เกสรต้นห้วผี แก้ปวดบวม



มหาสะดำ



มหาสะดำ ไม้ยืนต้น ลักษณะคล้ายมะพร้าว

รากอากาศสีดำ รสฝาดเย็น จะใช้ทำยา แต่ปัจจุบันเอาไปใช้ทำงานกล้วยไม้ แล้วเอาเนื้อไม้ มาขายแทน

เนื้อไม้ รสฝาดเย็น สรรพคุณ ดับพิษร้อน แก้ไข้พิษ ไข้กาฬ แก้ร้อนใน กระหายน้ำ

มหาหิงคุ์



มหาหิงคุ์ ไม้ยืนต้นเล็ก ๆ เครื่องยานำเข้าจากตุรกี

ยาง รสขมร้อนเหม็น สรรพคุณ ขับลมในลำไส้ แก้ท้องขึ้น อืด เพ้อ แน่น จุกเสียด แก้ปวดท้อง บำรุงธาตุ ใช้ทาท้องเด็กแก้ท้องขึ้น ปวดท้อง ทำให้ผายลม



มะหาด



มะหาด ไม้ยืนต้นขนาดกลางถึงใหญ่

แก่น รสร้อน สรรพคุณ แก้ลม แก้กระษัย ละลายเลือด แก้เส้นเอ็นพิการ
 ปวกหาด รสเมาเบื่อ สรรพคุณ ขับพยาธิไส้เดือน พยาธิเส้นด้าย พยาธิตัวตืด
 ปวกหาด คือ นำเปลือกต้นมาเคี้ยวกับน้ำถึงใหญ่ๆ เคี้ยวจนแห้งเป็นผง บางทีเป็นก้อนสีดำๆ

มะหาด



มะหาด ไม้ยืนต้นขนาดย่อม เรียกอีกอย่างหนึ่งว่า สีหวด

มะหาดเล็ก แก้ไข้ ไข้ผัดสำแดง
 มะหาดใหญ่ ช่วยแก้โรคหนัก เช่น มะเร็ง
 ราก รสเย็น สรรพคุณ แก้พิษร้อน แก้วัณโรค
 เมล็ด รสฝาด สรรพคุณ แก้ไอกรน แก้ไข้ซาง

มะอึก



มะอึก ไม้ยืนต้นจำพวกมะเขือ

ราก รสเย็นเปรี้ยวเล็กน้อย สรรพคุณ กัดเสมหะ แก้น้ำลายเหนียว ดับพิษร้อนภายใน
 กระทั่งพิษ แก้ไข้เพื่อดี ไข้สันนิบาต



มะแฮ็คโกนี



มะแฮ็คโกนี ไม้ยืนต้นขนาดกลาง ใบและผลเล็กกว่ามะฮอกกานี ใบเล็ก
เมล็ดใน รสขมจัด สรรพคุณ แก้ไข้จับสั่น ไข้ป่า

มะฮอกกานี



มะฮอกกานี ไม้ยืนต้นขนาดกลาง ใบใหญ่
เมล็ดใน รสขมจัด สรรพคุณ แก้ไข้จับสั่น (มาลาเรีย) และไข้ตัวร้อน

มังคุด



มังคุด ไม้ยืนต้นขนาดกลาง

เปลือกลูก รสฝาด สรรพคุณ แก้ท้องร่วง แก้บิดมูกเลือด สมานแผล
เนื้อในลูก รสเปรี้ยวหวาน สรรพคุณ บำรุงกำลัง บำรุงร่างกาย แสลงกับบิดมูกเลือด



มังตาล



มังตาล ไม้ยืนต้นขนาดใหญ่

เปลือกต้น ลูก รสเมาเปื่อ สรรพคุณ รบกวนเส้นประสาทและผิวหนัง ทำให้คัน ใช้เปลือกปลา
 ดอกแห้ง รสเมาเปื่อ สรรพคุณ แขน้ำหรือขงแทนใบชา รับประทาน แก้ขัดเบา แก้ชัก
 แก้ลมบ้าหมู ผสมกับน้ำมันทาแผลฝีดาษ
 ต้นและกิ่งก้านอ่อน รสเมาเปื่อ สรรพคุณ แก้คลื่นเหียนอาเจียน หยอดหู แก้ปวด

หมากเมีย



หมาก ไม้ยืนต้นจำพวกปาล์ม

ลูกหมากดิบ(เขียวๆ เนื้ออ่อน) ใช้ 3ลูก ต้มน้ำดื่ม วันละ 3ครั้ง ก่อนอาหาร ครึ่งชั่วโมง(ก่อนต้มควรผ่าลูก
 ก่อน) ต้มเดือนละ 10วัน ลดน้ำตาลในเลือด

ใบ รสเย็นเผื่อน สรรพคุณ ต้มเอาน้ำอาบ แก้คัน แก้เด็กออกไขหัว รับประทานลดความ
 ร้อนในร่างกาย แก้ไข้

ลูก รสฝาดจัด สรรพคุณ แก้ท้องร่วง แก้อาเจียน ขับเหงื่อ ฝนทาปาก แก้ปากเปื่อย
 สัตว์กินขับพยาธิ

ราก รสฝาดเย็น สรรพคุณ แก้ร้อนในกระหายน้ำ

ทะลายหมาก รสเย็น สรรพคุณ แก้ไข้ตัวร้อน

หมากบอด้วย หมากเมีย หมากแดง หมากขาว หมากเตี้ย หมากเมา



สองต้นนี้ไม่นิยมใช้ทำยา

หมากผู้

นิยมใช้ต้นนี้ทำยา



หมากผู้ป่า เป็นไม้ประดับ+ทำยา ใช้น้อย

หมากผู้ ไม้ต้นเล็ก

ใบ รสจืด สรรพคุณ แก้ไข้ตัวร้อน เหือด หัด สุกใส ตำแดง ต้มอาบ แก้คันตามผิวหนัง ราก ต้มเอาน้ำอม แก้ฟันผุ หรือแก้สารปรอทกิน

หมาตายกะพรากราก



หมาตายกะพรากราก เป็นไม้พุ่มรอเลื้อย ท้องขนานพื้น แต่หมาตายมันเป็นเถาเมื่อกี้ ใบแข็งๆเหมือน ใบมะกอก หรือฝาง ยอดอ่อนสีแดง ที่เขาว่าสันโศกเป็นหมาตาย ราก รสเมาเบื่อ สรรพคุณ แก่น้ำกัดเท้า(เอารากมาทุบแช่น้ำปูนใส) แก้พิษงู(ตำพอก)



ม้ากระทีบโรง (เมือยแดง)



ม้ากระทีบโรง ไม้พุ่มต้นเล็ก ๆ เป็นไม้ประเภทเครือ

ใช้ทั้งต้น รสขมน้อย สรรพคุณ บำรุงธาตุ บำรุงกำลัง บำรุงกำหนัด

จันทบุรี เรียกว่า เถาเมือยแดง(เมียงแดง) ถ้าเป็นสีขาว กรุงเทพฯ เรียกว่า เถาเอ็นเมือย

คล้ายม้ากระทีบโรง แต่ไม่ใหญ่ เมือยแดง เมือยขาว มีสรรพคุณคล้ายม้ากระทีบโรง



พญานอนหลับ

ม้าทลายโรง เถาหนาม

ใบ เถา ใหญ่ ม้าทะลายโรง เถาเล็กบอระเพ็ด

ม้ากระทีบโรง ม้าทะลายโรงมีอยู่สองอย่าง

ถ้าหนามถี่คือแฉ่ม้าทะลาย ม้ากระทีบโรงที่เป็น

เตือเครือ ลูกมะเดือสีแดงๆ เถาสีดำๆแดงๆ อัน

นั้นม้ากระทีบโรงตัวหนึ่ง อันนี้ก็ภาคตะวันออก

ใช้ตัวหนามห่างเป็นม้ากระทีบโรง แล้วตัวหนามถี่เป็นแฉ่ม้าทะลาย

หมอพื้นบ้านจันทบุรีนิยมใช้เป็นพญานอนหลับ(แฉ่ม้าทะลาย)

เอามาต้มน้ำดื่ม หรือดองเหล้า บำรุงกำลัง ทำให้นอนหลับ

แพทย์แผนไทย



หมีเหม็น (หมูทะลวงหมี , หมูทะลวง)



หมีเหม็น ไม้ยืนต้นขนาดกลางถึงใหญ่

เปลือกต้น รสฝาด สรรพคุณ แก้บิดมูกเลือด แก้ปวดมดลูก แก้พิษฝี แก้ผื่นคัน
 ยาง รสฝาดขม สรรพคุณ แก้แผลฟกช้ำ
 ราก รสขมเปื้อ สรรพคุณ แก้ปวดเมื่อยตามร่างกาย หรือกล้ำเนื้ออักเสบ
 ใบ รสขมเปื้อ สรรพคุณ ตำผสมข้าวสุกพอกฝี ไม่ควรใช้กับคนสูงอายุ

โมกมัน หรือ โมกน้อย



โมกมัน หรือ โมกน้อย ไม้ยืนต้นขนาดกลาง

เปลือกต้น รสฝาดเมา สรรพคุณ บำรุงธาตุให้เป็นปกติ แก้कुฑะราด
 แก่น รสร้อน สรรพคุณ แก้ลมสันดาน
 กระทู้ รสขม สรรพคุณ แก้ตีพิการ
 ใบ รสขม สรรพคุณ ขับน้ำเหลือง แก้ท้องมาน แก้ตับพิการ
 ดอก รสจืด สรรพคุณ ทำลายพรรตึก
 ลูก รสเมา ฆ่าแมงกินฟัน



โมกหลวง หรือ โมกใหญ่



โมกหลวง หรือ โมกใหญ่ ไม้ยืนต้นขนาดย่อมถึงขนาดกลาง
เปลือกต้น รสฝาด สรรพคุณ แก้บิดมูกเลือด
เมล็ด รสฝาด สรรพคุณ สมานท้อง ลำไส้
ใบ รสฝาดเมา สรรพคุณ ขับพยาธิไส้เดือน

หม่อน



หม่อน ไม้ยืนต้นขนาดย่อม
ใบ รสเมา สรรพคุณ แก้ตาแดง ตาแฉะ ตาฟาง แก้ไอ ระวังประสาท

เมียง หรือ ชา



เมียง หรือ ชา ไม้พุ่มขนาดใหญ่ หรือ ไม้ยืนต้นขนาดเล็ก
กิ่งและใบ รสฝาดเมาน้อย สรรพคุณ แก้พิษยาอันตราย สมานแผล (มีกรดแทนนิน)
รมแก้หืด



เมี่ยงอีลาม



เมี่ยงอีลาม (ชา) ไม้พุ่มขนาดใหญ่ หรือไม้ยืนต้นขนาดย่อม เกิดทางจังหวัดเชียงใหม่ ใบ หมักดองทำเป็นเมี่ยงอม รสฝาดขมเปรี้ยว สรรพคุณ แก้ร้อนในกระหายน้ำ แก้ปวดเมื่อยตามร่างกาย

เหมือดคน



เหมือดคน ไม้ยืนต้นขนาดกลาง

เนื้อไม้ รสขมน้อย สรรพคุณ ดับพิษร้อน แก้ไข้ ถอนพิษผิดสำแดง ราก รสขมน้อย สรรพคุณ แก้ไข้หวัด ไข้ปวดบวม ไข้พิษ ไข้หัดสุกใส

มดยอบ



มดยอบ เป็นยางของต้นไม้ที่ห่อด้วยหนังสัตว์ เป็นสินค้านำเข้า

มดยอบ รสเมาเบื่อ สรรพคุณ ขับเสมหะ ขับปัสสาวะ ขับเหงื่อ ขับผายลม อมแก้เจ็บคอ แก้แผลในปาก



ยาตำ



ยาตำ เป็นยาที่สกัดจากยางเหลืองในใบว่านทางจระเข้ยักษ์ จากประเทศเคนย่า เป็นสินค้านำเข้า ว่านทางจระเข้ที่นำมาสกัดทำยาตำมีขนาดใหญ่มาก
ยาตำ รสเหม็นขมจัด สรรพคุณ ถ่ายท้อง ถ่ายพิษไข้ ถ่ายพยาธิไส้เดือน ตัวดีด ขับน้ำดี แต่ต้องใช้ฝนกับสุราทาหัวผี แก้อาการฟกบวม

ยาสูบ



ยาสูบ ไม้พุ่มขนาดย่อม ใบแก่หั่นเป็นฝอยใช้เป็นยาสูบ
ยาสูบ รสเมา สรรพคุณ ผสมทำยานัตถ์ แก้วหวัด คัดจมูก แก้วริดสีดวงจมูก แชะเอาน้ำผสมยาทาแก้โรคผิวหนัง หิด กลาก เกื้อน ผื่นคัน ฆ่าตัวหนอน เจริญอาหาร
ต้นและราก เข้ตำรับยาเจริญอาหาร



ยางนา



ยาง ไม้ยืนต้นขนาดใหญ่ ยางแดง ลูกและใบจะเล็กกว่ายางนา ลูกจะมีสีแดง เนื้อไม้จะแข็งมาก
 ยางแดงจะให้ยางน้อยที่สุด
 เปลือกต้น รสฝาดเฝื่อน สรรพคุณ แก้กริดสีดวงทวาร(เป็นริดสีดวงในลำไส้ จะมีอาการถ่ายเป็นเลือด)
 ใบ รสฝาดเมา สรรพคุณ แก้ปวดฟัน ฟันโยกคลอน แก้มุตกิด คุมประจำเดือนให้มาตามกำหนด คุมกำเนิดให้มีบุตรห่างได้
 ยาง รสร้อนเมาขึ้น สรรพคุณ กล่อมเสมหะ แก้กามโรค สมานแผล
 ยางผสมไข่ขาว รับประทานแล้วทำให้หนองแห้ง

ยางน่องเครือ



ยางน่องเครือ ไม้ยืนต้นขนาดกลาง
 ยาง เป็นพิษถูกบาดแผลทำให้ตายได้ เพราะยางไม้นี้วิ่งเข้าสู่กระแสโลหิตได้เร็วมาก
 ยางน่องต้น เป็นพิษ



ยี่โถไทย



ยี่โถไทย ไม้ยืนต้นขนาดย่อม

ใบ ดอก รสหอมเย็น สรรพคุณ บำรุงหัวใจ ขับชีพจร
เปลือกราก รสเมา สรรพคุณ เป็นพิษต่อหัวใจ ทำให้ตายได้
ยางมีพิษมาก ทำให้เสียชีวิตได้

ยี่โถฝรั่ง



ยี่โถฝรั่ง ไม้ยืนต้นขนาดย่อม

ยาง และเมล็ด รสเมาเบื่อมาก สรรพคุณ เป็นพิษต่อหัวใจ ใช้ทำยาไม่ได้

ศูนย์พิษวิทยา
แพทย์แผนไทย
จันทบุรี



ยอป่า



ยอป่า ไม้ยืนต้นขนาดกลาง

แก่นยอป่า รสขมร้อน สรรพคุณ ขับเลือด ขับลม ขับน้ำคาวปลาหลังคลอดบุตร แก้
 บาดทะยักปากมดลูก(ติดเชื้อหลังคลอดบุตร อาจเกิดจากไม่สะอาดในระหว่างทำคลอด หรือ
 เลือดออกมากระหว่างทำคลอดแล้วติดเชื้อ)

ยอบ้านใบจะใหญ่ กว้าง ลูกใหญ่ นิยมใช้ลูกไม่สุกหั่นขนาดกลางๆ มาเผาไฟให้ดำ แล้วใส่น้ำ
 ต้มรับประทาน แก้อาเจียน

- ลูกเล็กๆนำมารับประทานดิบๆ เท่าอายุ แก้มเวียน
- นำดอกมาดองไว้ แล้วนำมาต้มหลังอยู่ไฟ ช่วยขับน้ำคาวปลาได้

ยอป่าจะลูกเล็กกว่ายอบ้าน

ยอป่า ลูกเล็กสุกสีดำ ใบเล็กกว่ายอบ้าน ไม่นิยมใช้เป็นอาหาร แก่นเรียกอุ้มลูกดูหนัง

รงทอง



รงทอง ไม้ยืนต้นขนาดกลางถึงใหญ่

ยาง (ฆ่าฤทธิ์แล้ว) รสเย็นเบื่อ สรรพคุณ ถ่ายอย่างแรง ถ่ายลม ถ่ายน้ำเหลืองเสีย ถ่าย
 เสมหะ ถ่ายโลหิต

ฝนกับหัวกะทิสดทาแผลพุพอง แก้ปวดและให้ล่อนออกดี(ไม่ต้องสระตุ)

หากรับประทานแบบไม่สระตุ จะทำให้มีอาการไข้ท้องรุนแรง อาเจียน

เมื่อสระตุแล้วมักใช้คู่กับมหาหิงคุ์เพื่อป้องกันอาการไข้ท้อง



ระย่อมเทศหรือระย่อมน้อย



ระย่อม ไม้ต้นเล็ก ลงราก นิยมใช้ระย่อมแดงทำยา ไบจะเล็ก

ราก รสขมเมานิดหน่อย สรรพคุณ แก้ปวดศีรษะเนื่องจากความดันโลหิตสูง แก้คลื่นคลั่ง เนื่องจากดีและโลหิต ช่วยย่อยอาหารและระบบประสาท ถ้ากินจะมีอาการข้างเคียง คือ หน้าแดง ตัวแดง แน่นจุก และง่วงนอน (ก่อนใช้ต้องควั่นให้เหลืองเสียก่อน อาการแทรกซ้อนจะน้อยลง)

ใช้ พิษขนาด เพื่อลดฤทธิ์ข้างเคียงของระย่อม(กรณีที่ไม่ได้ฆ่าฤทธิ์ระย่อม)

ระงับพิษ



ระงับพิษ ไม้พุ่ม

ลูกคล้ายกับก้างปลา ระงับพิษสุกจะมีสีแดงและใบกลมกว่าก้างปลา

ก้างปลาขาว ต้นใหญ่กว่าและลูกสุกมีสีขาว ส่วนก้างปลาแดงลูกสุกมีสีดำ

ใบ รสเย็น สรรพคุณ แก้ไข้ตัวร้อน แก้ไข้พิษทั้งปวง กระทุ้งพิษ แก้ไข้จับสั่น และไข้ซึม แก้ร้อนในกระหายน้ำ



รักษาว



รักษาว ไม้ยืนต้นขนาดย่อมมี 3 ชนิด คือ ดอกขาว ดอกสีม่วง และชนิดดอกซ้อน
 ต้น รสขม สรรพคุณ บำรุงทวารทั้ง 9
 ใบ รสจืด สรรพคุณ แก้ริดสีดวงทวาร แก้กุดทะราด
 ผล รสเอียน สรรพคุณ แก้รังแค
 ราก รสขม สรรพคุณ แก้ไขเหนื่อและมูกเลือด
 ยาง รสเอียน สรรพคุณ แก้ริดสีดวงในลำไส้ แก้กกลากเกลื้อน ทาปลาช่อนอย่างให้เด็ก
 รับประทาน ขับพยาธิไส้เดือนได้ รับประทานมากทำให้อาเจียน และท้องร่วงได้

รักซ้อน



รักซ้อน นิยมเอารากไปทำนางกวัก และรักยม เพื่อให้คนรักใคร่นิยมนับถือ
 ต้น รสขม สรรพคุณ บำรุงทวารทั้ง 9
 ใบ รสจืด สรรพคุณ แก้ริดสีดวงทวาร แก้กุดทะราด
 ผล รสเอียน สรรพคุณ แก้รังแค
 ราก รสขม สรรพคุณ แก้ไขเหนื่อและมูกเลือด
 ยาง รสเอียน สรรพคุณ แก้ริดสีดวงในลำไส้ แก้กกลากเกลื้อน ทาปลาช่อนอย่างให้เด็ก
 รับประทาน ขับพยาธิไส้เดือนได้ รับประทานมากทำให้อาเจียน และท้องร่วงได้



รักใหญ่ รักดำ



รักใหญ่ ไม้ยืนต้นขนาดกลางถึงใหญ่

เอายางไปทำลางรักปิดทอง

เปลือกต้น รสเมา สรรพคุณ บำรุงกำลัง แก้กามโรค แก้บิด ท้องร่วง แก้ปวดข้อเรื้อรัง แต่ทำให้อาเจียน

เมล็ด เรียกว่า ลูกรักเทศ รสขมฝาด สรรพคุณ แก้แผลในปากในคอเปื่อย แก้ปวดฟัน แก้คุดทะราด ริดสีดวง แก้อักเสบและปวดไส้เลื่อน

ราก รสเมาเบื่อ สรรพคุณ แก้โรคผิวหนัง พยาธิลำไส้ แก้ไอและโรคตับ

ยาง รสขมเอียน สรรพคุณ กัดทำลาย ถ่ายอย่างแรง แก้ปวดฟัน แก้โรคผิวหนัง

(อันตราย) ใช้ลงพื้นสำหรับปิดทอง หรือเรียกว่าลางรักปิดทองพระ หรือเครื่องใช้บางอย่าง

ไม้นี้มีพิษอาจทำให้มีอาการผื่นคันได้

แก้พิษของยางรัก ใช้จินดาต้มอาบ หรือใช้เสลดพังพอนตัวผู้ต้มน้ำอาบ

ราชดัด พระยาพิชัยดาบหัก



ราชดัด ไม้ยืนต้นขนาดเล็ก

นำไม้มาใช้ทำดินปืน

ลูก รสขม สรรพคุณ แก้กระษัย บำรุงน้ำดี เจริญอาหาร ใช้แก้ไข้พิษ ใช้มาลาเรีย (ใช้กับรากปลาไหลเผือก บอระเพ็ด)

เมล็ด รสขมฝาด สรรพคุณ แก้บิดมูกเลือด และแก้ท้องร่วง ใช้ทั้งลูก (ลูกกับเมล็ดติดกัน คล้ายพริกไทย) รับประทานมากอาจทำให้ท้องผูก

ราก รสขม สรรพคุณ แก้ไข้ตัวร้อน แก้ไข้พิษ

ราชดัด รสขมร้อน ฆ่าพยาธิตัวใหญ่ๆ ที่ไม่ใช่แบคทีเรีย



ราชพฤกษ์



ราชพฤกษ์ ไม้ยืนต้นขนาดกลาง ใบคล้ายใบขี้เหล็ก แต่โตกว่าเล็กน้อย ออกเป็นช่อ ฝักกลม
 ราชพฤกษ์ ดอกมีสีเหลือง มีฝักห้อยลงมา ฝักเป็นก้ามเหยี่ยว
 กระพี้ รสฝาดเมา สรรพคุณ แก้ระมะขนาด ปวดฟัน
 ใบ รสฝาดเมา สรรพคุณ ช้ำเชื้อโรคผิวหนังทุกชนิด
 ดอก รสฝาดเมา สรรพคุณ แก้ปวดแผลเรื้อรัง พุพอง
 เนื้อในฝัก รสหวานเอียน สรรพคุณ ขับถ่ายอุจจาระ ถ่ายเสมหะ
 แก่น รสเมา สรรพคุณ ขับพยาธิไส้เดือน

เร่วใหญ่



เร่วใหญ่ เป็นไม้ตระกูลข่า
 เร่วใหญ่ ออกลูกที่ยอด ลูกกลมสุกสีส้ม มีขนเหมือนเร่วน้อยแต่ลูกใหญ่กว่า
 ต้น รสสุขุม สรรพคุณ แก้คลื่นเหียนอาเจียน
 ใบ รสจืด สรรพคุณ แก้ปัสสาวะพิการ
 ดอก รสขม สรรพคุณ แก้เม็ดผื่นคันคล้ายผด
 ผล รสขมเผ็ด สรรพคุณ แก้ไข้เพื่อติและเสมหะ แก้ริดสีดวงทวารทั้ง 9
 เมล็ด รสเผ็ด สรรพคุณ แก้คลื่นเหียนอาเจียน ขับผายลม บำรุงน้ำนม



เร่วน้อย



เร่วน้อย ไม่นิยมต้นล้มลุกเนื้ออ่อน
 เร่วน้อย มีลูกเป็นพวงที่โคนต้นคล้ายกระวาน เปลือกลูกมีขนสั้นๆ
 ออกลูกที่โคน ช่อดอกที่โคนมี 2-3 เม็ดเล็ก เร่วน้อย อีสานเรียก เร่วเหลี่ยม
 ต้น รสขมเย็น สรรพคุณ แก้ไข้เพื่อดี
 ใบ รสจืด สรรพคุณ ขับปัสสาวะ
 ดอก รสขมเผ็ด สรรพคุณ แก้ไข้ที่มีเม็ดขึ้นตามตัว
 ผล รสขมเผ็ด สรรพคุณ แก้ไข้ ริดสีดวง แก้หืด ไอ แก้ระดูขาว
 เมล็ด รสขมเผ็ด สรรพคุณ ขับลมในลำไส้ แก้คลื่นเหียน อาเจียน แก้ท้องขึ้นอืดเพื่อ
 แก้ปวดท้อง แก่ริดสีดวง แก้หืด ไอ กัดเสมหะ แก้ความดันโลหิตต่ำ ทำให้ขับสูงขึ้น
 แก้ไขสันนิบาต
 ราก รสขื่น สรรพคุณ แก้หืด

เร่วขน



เร่วขน (ไม่ใช่ทำยา) ถ้าหอมมันเป็นว่านสาวหลง ถ้ามันมีขน เป็นเร่วขน แต่ถ้ามีขนที่ต้น ใบ ไม่มีลูก
 ขนาดเล็ก และใบหอมจะเป็น ว่านสาวหลง ใช้เมล็ดทำยาได้แต่สรรพคุณจะอ่อน



โรก



โรก ทั้ง 2 คือ โรกแดง โรกขาว ไม้ยืนต้นขนาดกลางถึงใหญ่
เนื้อไม้ รสเมาเบื่อ สรรพคุณ แก้โรคผิวหนัง ผื่นคัน น้ำเหลืองเสีย เรื้อน มะเร็ง ทำให้อน
หลับดี

ละหุ่ง



ละหุ่ง มี 2 ชนิด คือ ละหุ่งแดง ละหุ่งขาว ไม้ยืนต้นขนาดย่อม ล้มลุกเนื้ออ่อน
น้ำมัน รสมันเอียน สรรพคุณ ระบายอุจจาระเด็กได้ดี
เมล็ด เป็นยาอันตรายรับประทาน 2-3 เมล็ดอาจตายได้
ใบ รสจืดขื่น สรรพคุณ แก้ไข้รุ่ม ขับน้ำนม ขับเลือด ขับลม แก้เลือดลมพิการ
ราก (สมุนไพรเป็นยาถ่าย) รสจืด สรรพคุณ แก้พิษไข้เซื่องซึม และเป็นยาสมานด้วย



ลั่นทม



ลั่นทม ไม้ยืนต้นขนาดย่อมถึงกลาง ใช้เฉพาะลั่นทมไทย

แก่น รสขมเอียน สรรพคุณ ถ่ายโลหิต ถ่ายเสมหะ ถ่ายพิษทั้งปวง แก้วณโรค ทำยาสีฟัน
ยาง รักษาแผลพิษงูกัด แก้วแผลเรื้อรัง ผสมน้ำปูนที่ใช้กินกับหมาก

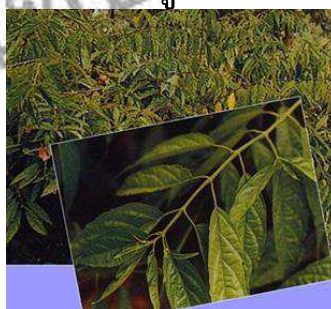
ลาน



ลาน ไม้ยืนต้นจำพวกตาลและปาล์ม หรือมะพร้าว

ใบ (สุ่มเป็นถ่าน) รสเมาเย็น สรรพคุณ แก้วพิษอักเสบฟกบวม แก้วพิษต่าง ๆ
กาบ ทาง รสเย็น สรรพคุณ แก้วพิษตานซาง แก้วพิษร้อนในกระหายน้ำ
ราก รสเย็นเผื่อน สรรพคุณ แก้วร้อนใน ขับเหงื่อ แก้วไข้หวัด

ลั่นงูเห่า



ลั่นงูเห่า หรือ ทองระอา ไม้พุ่มขนาดเล็ก

คล้ายพญาสัตตมาศ แต่ต้นใหญ่กว่า

ใบ รสเย็นเบื่อ สรรพคุณ ตำกับสุราพอก แก้วปวดฝี พอนพิษปวดอักเสบ

ราก รสเย็นเบื่อ สรรพคุณ ฝนกับสุรา ทาแก้วพิษตะขาบ แมลงป่อง และแก้วพิษงู



โลด



โลด ไม้ยืนต้นขนาดกลาง ต้นโลด ใบใช้ทำสีเหลืองของขนมชั้น
เปลือกต้น รสร้อน สรรพคุณ ขับระดู ขับลมในลำไส้ แก้ปวดท้อง แน่นจุกเสียด

โลดทะนง



โลดทะนง ไม้ต้นเล็กกลางถึงใหญ่ มี 2 ชนิด คือ โลดทะนงแดง โลดทะนงขาว หมอนิยมใช้ชนิดรากแดง
ราก รสเย็นเมาร้อนเล็กน้อย สรรพคุณ ถอนพิษยาเบื่อเมา แก้พิษงู ถอนพิษเสมหะ แก้
หอบหืด แก้วัณโรค เกลือ่นหัวฝีทำให้ยุบและดูดหนองและแก้พิษงู

เลี่ยน



เลี่ยน ไม้ยืนต้นขนาดกลางถึงใหญ่ มี 2 ชนิด คือ เลี่ยนเล็ก เลี่ยนใหญ่
ต้น รสขมเมา สรรพคุณ แก้โรคผิวหนัง ร้อน แต่ทำให้ผิวหนังเกรียมลอกเป็นขุย
เจริญอาหาร เป็นยาอายุวัฒนะ
ยาง รสขมเมา สรรพคุณ แก้ม้ามโต (พิษจากไขจับสัน)
ใบ รสขมเมา สรรพคุณ ขับพยาธิ ขับปัสสาวะ แก้นิว บำรุงโลหิตประจำเดือน
ดอก รสขมเมา สรรพคุณ แก้โรคผิวหนัง ผื่น คัน
ใบกับดอก ตำรวมกัน พอกศีรษะ แก้ปวดหัว ปวดประสาท
ลูก รสขมเมา สรรพคุณ แก้โรคเรื้อน และฝีคันทะมาลา
เมล็ด รสขมเมา สรรพคุณ แก้ปวดข้อ
ใช้เข้าตำรับยาแก้โรคมะเร็ง



ลำจวน

ลำจวน ไม้พุ่มขนาดกลาง

รากอากาศ รสจืด สรรพคุณ แก้ขัดเบา เบาหวาน เบาชุน แก้กะเพาะปัสสาวะพิการ

ลำโพง



ลำโพง ไม้ยืนต้นล้มลุก มี 2 ชนิด คือ ลำโพงขาว ต้นสีขาว ดอกซ้อนกัน และลำโพงแดง หรือ

กาสลัก มีต้นสีแดงจนเกือบจะดำ ดอกซ้อนกันมาก หนอนิยมใช้ลำโพงกาสลักมากที่สุด

ลำโพงที่ใช้ทำยาดอกตั้งขึ้นข้างบน มีสีขาว+ม่วง

ใบ รสเมา สรรพคุณ พอกฝีทำให้ยุบ แก้บวม อักเสบ

ดอกแห้ง รสเมาเบื่อ สรรพคุณ แก้หอบ หืด โพรงจมูกอักเสบ แก้วริดสีดวงจมูก

น้ำมัน (จากเมล็ด) รสเมาเบื่อ สรรพคุณ ทาฆ่าเชื้อโรค แก้กลาก เกื้ออื่น หืด เหา

จำพวกมีตัว

เมล็ด รสเมาเบื่อ สรรพคุณ รับประทานแต่น้อยเพียง 2-3 เมล็ด บำรุงประสาทได้ดี

มีความจำเมน ถ้ารับประทานมากทำให้ประสาทเสีย วิกลจริตได้

ราก รสเมาเบื่อหวานน้อย สรรพคุณ ฝนทา แก้พิษร้อน ถอนพิษปวดอักเสบ แก้ปวดฝี

สุ่มเป็นถ่าน รับประทาน แก้ไข้ร้อน ไข้กาฬ แก้ไข้เซื่องซึม แก้กะสับกระส่าย เพ้อคลั่ง

แก้หอบ แก้ไอ



ลำเจียก



ลำเจียก ไม้พุ่มขนาดย่อม ลำเจียกดอกหอม
 รากอากาศ รสจืดหวานเล็กน้อย สรรพคุณ ขับปัสสาวะพิการ
 ดอก รสหอมเย็น สรรพคุณ แก้ลม บำรุงหัวใจ

ลำดวน



ลำดวน ไม้พุ่มขนาดใหญ่
 ลำดวน ใบออกสลับ ก้านใบสีดำ ลำดวนที่ใช้ทำยาดอกสีขาว
 ดอก รสหอมเย็น สรรพคุณ แก้ไข้ แก้ลม บำรุงหัวใจ

ลำไย



ลำไย ไม้ยืนต้นขนาดกลาง
 ราก รสเฝื่อนขื่น สรรพคุณ แก้เสมหะ แก้ลม กระจายเลือดเนื่องจากพลัดตกหกล้ม แก้ไข้ใน



หว่า



หว่า ไม้ยืนต้นขนาดกลางถึงใหญ่

เปลือกต้น รสฝาด สรรพคุณ แก้บิด แก้ปากเปื่อย คอเปื่อยเป็นเม็ดเนื่องจากร้อนในแก่น้ำลายเหนียว

ใบ รสฝาด สรรพคุณ แก้บิด แก้คลื่นเป็นฝ้าขาว แก้แผลในปาก

เมล็ด รสฝาด สรรพคุณ แก้ปัสสาวะมากเกินควร แก้ท้องร่วง บิด และถอนพิษแสลงใจ



สังกรณีป่า

ชื่อวิทยาศาสตร์ *Barleria strigosa* Willd.

ชื่อวงศ์ ACANTHACEAE

ชื่อสามัญ -

ชื่อท้องถิ่น หล้าหงอนไก่ หล้าหัวนาค กำแพงใหญ่

ชื่อพจนานุกรม สังกรณีเขา

(สังกรณีป่า/ เข็มพระราม(มหิตล)/หมุ่มบ้านปลิว เรียก ต้นข้าวเหนียว) มี 3 อย่าง สังกรณีป่า

สังกรณีบ้าน สังกรณีนา ขึ้นอยู่ตามที่ราบ ที่เขา งอกเป็นวัชพืชอยู่ตามป่า

ใบอ่อนๆ ใบสีเขียว ยอดใบจะเป็นสีม่วง ใต้ใบม่วง ลูกจะเป็นสีเขียว แก่แล้วมีสีดำ ดอกมีสีขาว

เปลือกผสมน้ำปูนใสทาแก้คันหรือพุพอง รากทุบแก้ผื่นคัน แต่ส่วนมากเขาจะไม่ใช้กัน เขาจะ

ใช้พวกเดอาน คำว่า เดอาน สมัยก่อนเขาจะทำบ่อปลา แล้วพวกเดอานก็จะไปขโมยปลาเขา

เขาก็เอาลูกยิง/ลูกเต่าร้าง(คันเหมือนกัน) ทุบๆแช่เข้าไปในบ่อปลา พวกขโมยก็ไปทอดแห ถู

ยั้งคันๆ แล้วพวกนี้ไปขโมย ต้องใช้เข็มตัวนี้แก้ กลายเป็นผื่นคันหมดเลย ลมพิษอะไรพวกนี้

ไม่ได้ พวกพุพองพวกนี้แก้ได้ และก็เถายัง แก้คันอันตรายได้ ลมพิษมันเกิดจากลมแก้ไม่ได้

เอาทั้งเม็ดทั้งใบนั้นแหละไปตำแช่น้ำแล้วก็อาบ อาบซ้าๆนะ ให้มันล้างหนามของยั้งให้หลุด

ออกไป เพราะว่ายั้งจะมีหนามเล็กๆเหมือนหนอนบุง



สน

สน (รวมทั้งสนเหนือ และสนทะเล) ไม้ยืนต้นขนาดใหญ่ สนที่ใช้ทำยาคือ สน 3 ใบ หรือสนเกี้ยว
 แก่น รสขมมันเผ็ด สรรพคุณ แก้ไข้เพื่อเสมหะ แก้ประสาทฟุ้งซ่าน แก้อ่อนเพลีย แก้
 คลื่นเหียนอาเจียน บำรุงไขมันในกระดูก กระจายลม
 น้ำมัน รสร้อน สรรพคุณ ทาแก้เคล็ด ชัดยอก แผลง อักเสบ ใช้ประคบท้อง แก้บวม
 แก้ลำไส้พิการ แก้มดลูกพิการ
 ชัน รสฝาด สรรพคุณ สมานแผล ปิดธาตุ



สาบแร้งสาบกา

ต้นสาบแร้งสาบกา(หัตถ์คุณไทย?) กลิ่นเหม็นแรงต่างกัน มันมีต้น
 ขาว ต้นดำ ต้นเล็ก ต้นใหญ่
 ใบ : ออกใบเดี่ยว เรียงตรงข้ามกันเป็นคู่ ๆ แต่ตรงส่วนยอดใบ
 จะเรียงสลับกัน ลักษณะของใบเป็นรูปมนรี
 ปลายแหลม โคนใบเว้าคล้ายรูปหัวใจ ขอบใบเป็นจักฟันเลื่อย
 พื้นใบมีสีเขียว และมีขนสั้น ๆ อ่อน ๆ ปกคลุมอยู่ ยาวประมาณ 2-5 นิ้ว
 ก้านใบมีขนปกคลุมตลอดทั้งก้าน

ดอก : ออกดอกเป็นช่ออยู่ตรงส่วนยอดของต้น

ช่อหนึ่ง ๆ จะมีดอกขนาดเล็กประมาณ 6 มม. อัดตัวอยู่กันแน่น ดอกมีสีม่วงน้ำเงินหรือขาว มีอยู่ 5 กลีบ
 ๆ เลี้ยงสีเขียว

ผล : แผลงมาก คือจะเป็นรูปเส้นตรงสีดำ ส่วนบนจะมีขนสั้นอยู่ 5 เส้น

สาบแร้งสาบกา ก็เป็นพืชในตระกูลสนไซโก หมุย โปรงฟ้า ใบจะมีรูพรุนๆ และมีกลิ่นเหม็น
 พวกหมุยหอม หมุยมัน สันโคกมันจะต้นเล็ก แต่สาบแร้งสาบกา มันจะต้นใหญ่ สรรพคุณ ใช้ทั้ง5
 แก้ไข้มาลาเรีย แก้โรคผิวหนัง ห้ามเลือด แก้วัณโรค





สนแผง

สนแผง ไม้ยืนต้นขนาดย่อม

เปลือกต้น รสฝาด สรรพคุณ ใช้กวาดช่องคลอดเพื่อรักษาโรคเบาหวานให้แห้งไป
ใบ รสเย็น สรรพคุณ แก้ไข้ตัวร้อน ไข้หวัด ไอ แก้พิษร้อนในกระหายน้ำ



สนสร้อย



สนสร้อย ไม้พุ่มขนาดย่อม

ใบ รสเย็น สรรพคุณ แก้ไข้ตัวร้อน ไข้หวัด ไอ แก้พิษร้อนในกระหายน้ำ

ส้มกบ



ส้มกบ ไม้ล้มลุกเนื้ออ่อน

ใบ รสเปรี้ยว สรรพคุณ ดับพิษ โขลกกับสุราใช้กากปิดแก้ปวดฝี แก้บวม ชุบสำลีอมข้าง
แก้ม แก้ฝีในคอ แก้ต่อมทอนซิลอักเสบ แก้ไข้คอตัน ถอนพิษต่างๆ



ส้มกุ่ม

ส้มกุ่ม ไม้พุ่มขนาดใหญ่

ใบ รสเปรี้ยว สรรพคุณ กัดเสมหะในลำคอ แก้ไอ

แก้หอบหืด

ในหนังสือ (วุฒิ วุฒิธรรมเวช. เครื่องยาไทย1) ว่าส้มกุ่มน้อย ส้มกุ่มใหญ่

รากรสเปรี้ยว ถ่ายเส้น แก้ไข้ใน ฟอกโลหิต



ส้มจีน



ส้มจีน ไม้พุ่มขนาดใหญ่

เปลือกลูก รสร้อนหอม สรรพคุณ แก้ลมเวียน หน้ามืด ตาลาย ใจสั่น

ส้มเขียวหวาน



ส้มเขียวหวาน ไม้พุ่มขนาดใหญ่ ส้มเขียวหวานจะตั้งแต่ลูกอ่อนจนถึงลูกแก่

เปลือกลูก รสร้อนหอม สรรพคุณ แก้ลมเวียน, หน้ามืด, ตาลาย, ใจสั่น

น้ำส้มคั้น รสเปรี้ยวหวาน สรรพคุณ แก้พิษฝู ระบายอ่อน ๆ



ส้มเช้า

ส้มเช้า ไม้ยืนต้นจำพวกสลัดได มีรสเปรี้ยวหวานตอนเช้า
พอสายก็จะจางหายไป

ใบ รสเปรี้ยว สรรพคุณ โขลกตำพอกปิดฝี
แก้ปวด บวม ถอนพิษ



ยางรสเปรี้ยวหวาน สรรพคุณ ขับพยาธิ แก้จุก
เสียด แก้ท้องมาน แก้บวม แก้ม้ามย่อย แก้ไข้ป่าเรื้อรัง
ขับน้ำย่อยอาหาร ระบายอ่อนๆ

ส้มเสี้ยว



ส้มเสี้ยว ไม้ยืนต้นขนาดกลาง

ใบ รสเปรี้ยวจัด สรรพคุณ ฟอกโลหิต ฟอกโลหิตประจำเดือน ขับปัสสาวะ
ถ่ายเสมหะ แก้ไอ

เปลือกต้น รสฝาด สรรพคุณ แก้แผลเปื่อยพัง ห้ามโลหิต แก้ท้องเสีย แก้บิด

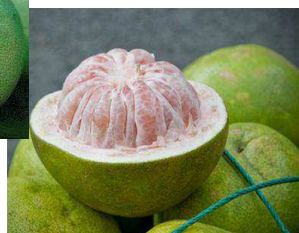
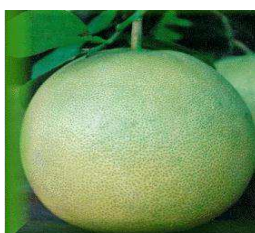
ส้มเสี้ยว ปลายใบเหมือนแอปเปิ้ล

ส้มเสี้ยว ปลายใบมน (รสเปรี้ยว) กาหลงปลายใบแหลม (รสจืด)

ส้มโอ

ส้มโอ ไม้ยืนต้นขนาดเล็ก

เปลือกลูก รสร้อนหอม สรรพคุณ แก้มเวียน หน้ามืด ตาลาย ใจสั่น





สนุ่น



สนุ่น ไม้ยืนต้นขนาดกลาง

เปลือกต้น รสเย็นเบื่อ สรรพคุณ ทำให้หัวใจเต้นแรง ชูชีพจร ต้มเอาน้ำให้เด็กอาบแก้
ตัวร้อน แก้หวัด คัดจมูก

โสนใหญ่



โสน ไม้ล้มลุกเนื้ออ่อน โสนมี 2 สายพันธุ์

ใบสด รสเย็นมัน สรรพคุณ พอกแก้ปวดฝี ถอนพิษเจ็บปวด
ใบแห้ง เฝာแช่น้ำ รสจืด สรรพคุณ ขับปัสสาวะ
ดอก รสมัน สรรพคุณ สมานลำไส้
ราก รสเย็น สรรพคุณ ขับปัสสาวะ แก้กระหายน้ำ

เสนียด



เสนียดไม้พุ่มขนาดย่อม

ใบ ดอก รสขม สรรพคุณ แก้ไข้ แก้หืด
ราก รสขมเย็น สรรพคุณ แก้ฝีในท้อง (วันโรค) บำรุงโลหิต



สมิ



สมิ ไม้ยืนต้นขนาดย่อม

สมิคคล้ายโสน ต้นมีหนามเล็กน้อย มีลำต้นสีเขียวและสีแดง ดอกเล็กกว่าโสน สีเหลืองมีจุด
ประสีน้ำตาลทั่วดอก โคนและรากไม่มีนม ใบเล็กละเอียด แต่สีทองใบจะขาวกว่า
เปลือกต้น รสเมาเบื่อ สรรพคุณ แก้กลากเกลื้อน
ใบ รสขม สรรพคุณ แก้ตับอักเสบ บีบเอาน้ำทาแก้สิวตามใบหน้า ทาตัว ถอนพิษไข้
ดอก รสขม สรรพคุณ แก้มดลูกอักเสบพิการ แก้สตรีมีครรภ์ตกโลหิต
ผล รสขม สรรพคุณ ทำให้สำรอกเอาเสมหะออก
ไส้ รสขมเมา สรรพคุณ ฆ่าเชื้อโรคภายใน
ราก รสขมเมา สรรพคุณ แก้ลงแดง ถ้าย่อยจากระเป็นโลหิต

สมุลแว้ง



สมุลแว้ง ไม้ยืนต้นขนาดกลางถึงขนาดกลางถึงใหญ่

เปลือกต้น รสหอมฉุนปรา่ สรรพคุณ แก้ลมวิงเวียน ใจสั่น แก้พิษหวัด กำเดา
ขับลมในลำไส้ แก้ธาตุพิการ



เสม็ดขาว



เสม็ดขาว ไม้ยืนต้นขนาดกลาง มี 2 ชนิด คือเสม็ดแดง เสม็ดขาว

สรรพคุณเหมือนกันใช้อย่างแดงมากกว่า

ใบ รสร้อน สรรพคุณ ตำพอกแก้เคล็ดขัดยอก ฟกบวม ลนไฟชี้ได้ นาบท้องเด็ก
แก้ท้องอืดเฟ้อ แก้ปวดท้อง

เสมอบ้าน และ เสมอป่า



เสมอบ้าน และ เสมอป่า ไม้ยืนต้นจำพวกสลอดโต เสมอบ้านใบไม่มีหนาม เสมอป่าใบมีหนามมาก

สรรพคุณทั้ง 2 ชนิด เหมือนกัน

ใบ รสเย็น เป็นเมือก สรรพคุณ พอกฝีแก้ปวดบวม ดูดถอนพิษทำให้เย็น

แสมทะเล



แสมทะเล ไม้ยืนต้นขนาดกลาง

แก่น รสเค็ม เผื่อน ขม ขับลมในกระดูก ขับโลหิตประจำเดือนสตรี ขับถ่ายโลหิตระดูสตรี
ให้ปกติ แก้ขับกระษัย



แสมสาร



แสมสาร ไม้ยืนต้นขนาดกลางถึงใหญ่

แก่น รสขมกร่อย สรรพคุณ ระบายถ่ายเสมหะ ถ่ายกระษัย ถ่ายโลหิตระดูสตรี
ทำให้เส้นเอ็นหย่อน

สมอติง



สมอติง ไม้ยืนต้นขนาดใหญ่

ผล รสฝาด สรรพคุณ แก้พิษดี พิษโลหิต แก้ไอ ขับโลหิตระดูสตรี ถ่ายระบายอุจจาระ
แรงกว่าสมอชนิดอื่นมาก

สมอททะเล



สมอททะเล ไม้ยืนต้นขนาดกลาง

ใบและผล รสร้อน สรรพคุณ ถ่ายอุจจาระ ถ่ายลม ถ่ายโลหิตเป็นพิษ (ห้ามใช้ถ่ายในผู้ป่วย
เป็นไข้) ใบนึ่งให้สุกเสียบก่อนตากแห้งจึงใช้ทำยา
เปลือกต้น รสร้อน สรรพคุณ ขับผายลม
เมล็ดใน รสร้อน สรรพคุณ ขับพยาธิไส้เดือน
ราก รสร้อน สรรพคุณ แก้โลหิตระดูพิการมาไม่ตามปกติ



สมอเทศ



สมอเทศ ไม้ยืนต้นขนาดใหญ่ จากประเทศอินเดีย

ผล รสเปรี้ยวและฝาดจัด สรรพคุณ ระบายอ่อนๆ ระบายเสมหะ ระบายลมรู้ถ่าย
รู้ปิดเองแก้เสมหะ ทำให้เดินสะดวก

สมอไทย



สมอไทย ไม้ยืนต้นขนาดใหญ่

ผล รสฝาดติดเปรี้ยว สรรพคุณ ระบายอ่อนๆ แก้ลมป่วง แก้พิษร้อนภายใน คุมธาตุ
แก้ลมจุกเสียด รู้ผายธาตุ รู้ระบายรู้ถ่ายอุจจาระ ถ่ายพิษไข้ คุมธาตุในตัวเสร็จ แก้ไข้เพื่อ
เสมหะ

สมอพิเภก



สมอพิเภก ไม้ยืนต้นขนาดใหญ่

เปลือกต้น สรรพคุณ ขับปัสสาวะ

ใบ รสฝาด แก้บาดแผล

ดอก รสฝาด แก้โรคตา

ผลอ่อน รสเปรี้ยว สรรพคุณ แก้ไข้เจือลม

ผลแก่ รสเปรี้ยวฝาดหวาน สรรพคุณ แก้เสมหะจุกคอ ทำให้ชุ่มคอ แก้โรคตา บำรุงธาตุ

แก้ไข้ แก่ริดสีดวง

เมล็ดใน รสฝาด สรรพคุณ แก้บิด

แก่น รสฝาด สรรพคุณ แก่ริดสีดวงพลวง

ราก รสเย็น สรรพคุณ แก้โลหิตร้อน



สมอร่องแร้ง



สมอร่องแร้ง ไม้ยืนต้นขนาดกลาง

ผล รสขม สรรพคุณ ขับโลหิตระดูให้ออกเป็นปกติ ขับโลหิตระดูที่เน่าเหม็น

สละ



สละไม้ยืนต้นจำพวกปาล์ม เรียกอีกอย่างหนึ่งคือ ระกำกอ

สละลูกมีกลีบเดียว ระกำลูกมี 2-3 กลีบ ปัจจุบันใช้เกสรตัวผู้ของระกำผสมกับสละ จึงทำ
สละมี 2-3 กลีบ เหมือนระกำ

ผล รสหวานหอม สรรพคุณ แก้เสมหะ ขับเสลด



สลัดไต



สลัดไต ไม้ยืนต้นจำพวกกระบองเพชร

ต้น เผาเป็นต่าง รสขมเมาเล็กน้อย สรรพคุณ แก้หืดไอ ผอมแห้ง อัมพาต แก้ฟกบวม
 จุกเสียด แก้ท้องผูก
 ยาง รสเบื่อเมาขมเล็กน้อย สรรพคุณ ถ่ายอุจาระ ถ่ายเสมหะ ถ่ายโลหิตเป็นยาถ่าย
 อย่างแรง

แสลงใจ



แสลงใจ หรือ ลูกกระจี้ หรือ โกงะกั้ง ไม้ยืนต้นขนาดใหญ่ถึงกลาง

เปลือก ต้น เนื้อไม้ รสเบื่อเมาขมร้อนเล็กน้อย สรรพคุณ ตัดไข้ แก้กระษัยเจริญอาหาร
 ทำให้หัวใจเต้นแรง

ใบ รสขมเมาเบื่อ สรรพคุณ ตำพอกปิดแผลเน่าเปื่อยเรื้อรัง แก้โรคไตพิการ
 เมล็ด รสเบื่อเมาขมเล็กน้อย สรรพคุณ บำรุงประสาท บำรุงหัวใจให้หัวใจเต้นแรง
 เจริญอาหาร ทำให้ล้าไส้ทำงานได้ปกติ เป็นยาเบื่อ ใช้มากเป็นอันตรายถึงตายได้
 ราก รสเบื่อเมาขมร้อน สรรพคุณ แก้ท้องขึ้น อืดเฟ้อ



สลอดบก



สลอด ไม้พุ่มขนาดย่อม

ใบ รสฝาดเมาเย็น สรรพคุณ แก้ลมอัมพฤกษ์ ดับเตโชธาตุมิให้เจริญ (ทำให้ตัวเย็นซืด)
 แก้กกลากเกลื้อนคุดทะราด
 ดอก รสเมาเบื่อ สรรพคุณ ถ่ายอย่างแรง ถ่ายพิษต่างๆ เป็นยาอันตราย

สะแกนา



สะแก ไม้ยืนต้นขนาดกลาง

เมล็ดใน รสเมาเบื่อ สรรพคุณ ขับพยาธิเส้นด้าย ขับพยาธิไส้เดือน
 ใช้ทั้ง 5 รสเมาเบื่อ สรรพคุณ เบื่อพยาธิไส้เดือน ขับพยาธิเส้นด้าย
 แก้เด็กเป็นตานขโมย พุงโร ปวดท้อง อุจจาระสีขาว หยาบ เหม็นคาว



สะแกแสง



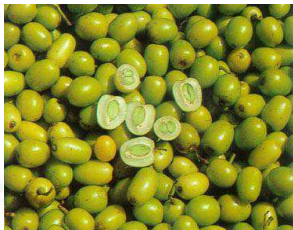
สะแกแสง ไม้ยืนต้นขนาดย่อมถึงกลาง

ใบ รสเมาเบื่อ สรรพคุณ สุมไฟเอาควันรม ฆ่าเชื้อพยาธิผิวหนัง

เนื้อไม้ รสเมาเบื่อ สรรพคุณ แก้กิดสีดวงจุมก แก้โรคผิวหนังกลากเกลื้อนเรื้อน น้ำเหลือง

ใช้ทั้ง 5 รสเมาเบื่อ สรรพคุณถอนพิษไข้ได้ดี

สะเดา



สะเดา ไม้ยืนต้นขนาดกลาง

เปลือกต้น รสฝาดขม สรรพคุณ บิด มูกเลือด ท้องร่วง

ใบแก่ รสขม สรรพคุณ บำรุงธาตุ ช่วยย่อยอาหาร

ใบอ่อน รสขม สรรพคุณ แก้โรคผิวหนัง น้ำเหลืองเสีย พุพอง

ก้าน รสขม สรรพคุณ แก้ไข้ บำรุงน้ำดี แก้ร้อนในกระหายน้ำ

ดอก รสขม สรรพคุณ แก้พิษโลหิต กำเดา แก้กิดสีดวงในคอ (เป็นเม็ดขยดคันในคอ)

ผล รสขมเย็น สรรพคุณ บำรุงหัวใจเต้นเป็นปกติ

แก่น รสฝาดเย็น สรรพคุณ แก้กลิ้นเหียน อาเจียน

ราก รสขมเย็น สรรพคุณ แก้เสมหะเกาะอยู่ในทรวงอก แก้เสมหะจุกคอ

กระพี้ รสขม สรรพคุณ บำรุงน้ำดี แก้ตีฬการทำให้คลั่งเพ้อ



สะเดาดง



สะเดาดง ไม้ยืนต้นขนาดกลางถึงใหญ่

เปลือกตัน รสขมฝาด สรรพคุณ ดับพิษร้อน แก้ร้อนในกระหายน้ำ แก้ท้องร่วง
แก้ธาตุพิการ

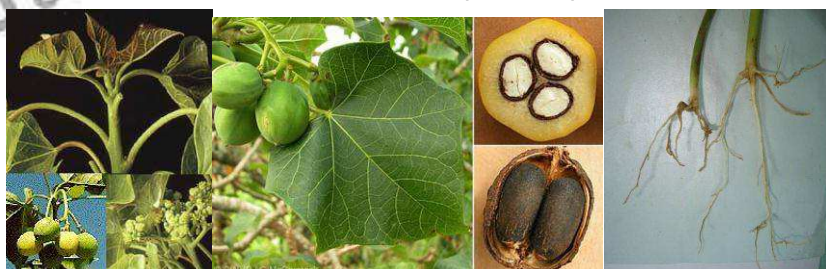
สะเดาอินเดีย



สะเดาอินเดีย ไม้ยืนต้นขนาดกลาง

เปลือกตัน รสขมจัด สรรพคุณ ตัดไข้ แก้ไข้จับสั่น แก้ไข้ประจำฤดู

หมากเขาวัว สบู่ขาวสบู่ดำ



สบู่ขาว ไม้ยืนต้นขนาดกลาง

เนื้อไม้และใบ รสเบื่อเย็น สรรพคุณ แชน้ำให้เต็กอาบ แก้พิษตานซาง ถอนพิษ แก้ตัวร้อน
ยาง รสฝาด สรรพคุณ กวาดแก้เด็กลิ้นเปื่อย ลิ้นเป็นฝ้าละออง
น้ำมันจากเมล็ด ถ่ายอย่างแรง เป็นอันตราย



สบู่แดง หมากเยาแดง



สบู่แดง ไม้ต้นเล็กขนาดไม่พุ่ม

น้ำมันจากเมล็ด เป็นยาถ่ายอย่างแรง อันตรายถึงตาย ไม่นิยมนำมาใช้ทำยา

สัก



สัก ไม้ยืนต้นใหญ่

ใบ รสเฝื่อน สรรพคุณ แก้พิษเสมหะ แก้พิษโลหิต

เนื้อไม้ รสเผ็ดเล็กน้อย สรรพคุณ บำรุงโลหิต ขับเสมหะ แก้อ่อนเพลีย แก้ไอ

ขับลมในกระดูกแก้บวม ขับปัสสาวะ คุมธาตุ

สักชี



สักชี หรือ กรักชี ไม้ยืนต้นขนาดกลาง

แก่น รสเผ็ดจัด สรรพคุณ บำรุงธาตุ บำรุงโลหิต ขับเสมหะ แก้เลือดตามไรฟัน

แก้คุดทะราด แก้บิดมูกเลือด



สารพัดพิษ



สารพัดพิษ ไม้ยืนต้นขนาดกลางใหญ่

ดอก รสหอม สรรพคุณ ชูกำลัง บำรุงหัวใจให้ชุ่มชื้น ใช้ทำยาหอม

สีเสียดเหนือ,สีเสียดไทย



สีเสียด ไม้ยืนต้นขนาดย่อม

เปลือกต้นและยาง รสฝาดจืด สรรพคุณ คุมธาตุ แก้บิดมูกเลือด แก้ท้องร่วง แก้ลงแดง
แก้อดิสาร ชะล้างบาดแผล ทำให้แผลหายเร็ว

ลำโรง



ลำโรง ไม้ยืนต้นขนาดกลางถึงใหญ่

เปลือกต้น รสฝาด สรรพคุณ แก้มูกเลือด

ใบ รสขื่น สรรพคุณ ระบายอุจจาระ

เปลือกฝัก สมุผาแช่น้ำเป็นต่าง รสเผื่อน สรรพคุณ แก้โรคไตพิการ

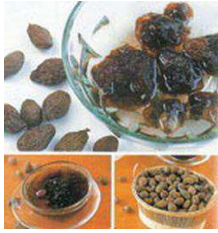
ขับลมในกระเพาะอาหาร ขับเมือกมันในลำไส้

เนื้อในฝัก รสฝาดหวาน สรรพคุณ สมานลำไส้ แก้ไตพิการ





ลำยอง (พุงทะลาย)



ลำยอง ไม้ยืนต้นขนาดกลางถึงใหญ่

เนื้อหุ้มเมล็ด รสเปรี้ยวหวาน สรรพคุณ ทำให้ใจคอชุ่มชื่นบาน แก้กระหายน้ำ

หัตถ์คุณไทย (สมัดน้อย)



หัตถ์คุณไทย ไม้ยืนต้นขนาดย่อม หัตถ์คุณใบจะไม่เท่ากัน

ต้น รสร้อน สรรพคุณ ขับลมในลำไส้ ขับไล่เดือน

ใบ รสร้อน สรรพคุณ แก้ปวดท้อง เสียตาง แก้หืดไอ

ดอก รสร้อน สรรพคุณ ขับเสมหะให้ลงสู่ทวารหนัก

ผล รสร้อนเย็น สรรพคุณ ขับเสมหะให้ลงสู่ทวารหนัก

ราก รสร้อน สรรพคุณ ขับเลือดหนองให้ออก แก้คุดทะราด แก้ริดสีดวงจมูก

หัตถ์คุณเทศ



หัตถ์คุณเทศ ไม้ยืนต้นกลาง

เปลือกต้น รสร้อน สรรพคุณ ขับลมในลำไส้ให้กระจาย

ดอก รสเฝื่อน รสร้อน สรรพคุณ แก้แผลเรื้อรังตามเนื้ออ่อน หรือปลายองคชาติ

เนื้อไม้ รสร้อน สรรพคุณ ขับลมในท้องให้กระจาย ทำให้ผายเรอ

เมล็ด รสร้อนหอม สรรพคุณ ทำให้อุจจาระไม่เกาะลำไส้

กระพี้ รสร้อน สรรพคุณ ขับโลหิตในลำไส้

ราก รสร้อน สรรพคุณ แก้ริดสีดวงผอมแห้ง แก้ริดสีดวงจมูก

ใบ คั้นเอาน้ำ รสร้อน สรรพคุณ หยอดตาแก้คัน



หางกระรอก



หางกระรอก ไม้พุ่มขนาดย่อม (ไม่ใช่ทำยา)

ราก รสเย็นเปื้อ สรรพคุณ แก้พิษกัดต่อย แก้พิษงู ใช้ทั้งทาและรับประทาน

หางกราย



หางกราย ไม้ยืนต้นขนาดกลาง

ลูก รสฝาด สรรพคุณ แก้บิดอุจจาระเป็นมูกเลือด ปวดเบ่ง แก้เสมหะเป็นพิษ แก้ท้องเดินอย่างแรง

เปลือกต้น รสฝาด สรรพคุณ กล่อมเสมหะทำให้อุจจาระเป็นก้อน แก้อุจจาระเป็นฟอง คุมธาตุ

หางนกยูงไทย



หางนกยูงไทย ไม้พุ่มขนาดย่อมมี 2 ชนิด คือ ชนิดดอกสีเหลืองและดอกสีแดง นิยมใช้ดอกสีแดง

ราก รสร้อนเผื่อนเล็กน้อย สรรพคุณ ขับโลหิตระดูสตรี แก้วณโรคชนิดบวม



เนียมมहुเสื่อ



มहुเสื่อ ไม้ต้นเล็กๆ มี 2 ชนิด คือ มहुเสื่อไทย และมहुเสื่อจีน สรรพคุณเหมือนกัน

ใบ รสจืด สรรพคุณ คั้นเอาน้ำหยอดหู แก้ฝีในหู แก้ปวดหู แก้หูเป็นน้ำหนวก ช่องหูอักเสบ

โหระพา



โหระพา ไม้ต้นเล็ก

ใช้ทั้ง 5 รสหอมร้อนปรา่ สรรพคุณ แก้จุกเสียดแน่นเฟ้อ ขับผายลม แก้ธาตุพิการ เจริญอาหาร แก้ท้องร่วง บำรุงกำลัง บำรุงโลหิต

อนันตคุณ



อนันตคุณ ไม้พุ่ม

ใบ รสร้อน สรรพคุณ แก้จุกเสียดแน่นเฟ้อ ขับผายลม แก้ธาตุพิการ เจริญอาหาร แก้ท้องร่วง บำรุงกำลัง บำรุงโลหิต



อบเชยต้น



อบเชยต้น ไม้ยืนต้นขนาดกลาง

เปลือกต้น รสหอมติดร้อน สรรพคุณ บำรุงดวงจิต แก้อ่อนเพลีย

อัคคีทวาร



อัคคีทวาร ไม้พุ่มขนาดย่อม

ต้น รสจืดขี้ด สรรพคุณ ขับปัสสาวะ

ใบ รสขื่นเบื่อ สรรพคุณ แก้ปวดศีรษะ แก้ริดสีดวงทวาร แก้กลากเกลื้อน

ผลสุก รสเปรี้ยวขื่น สรรพคุณ ฝนทาแก้เกลื้อน ทาหัวริดสีดวง



อ้ายขาว

อ้ายขาว ไม้ยืนต้น

ราก รสมัน สรรพคุณ บำรุงกำลัง บำรุงกำหนด

อินทนิล



อินทนิล ไม้ยืนต้นขนาดกลางถึงใหญ่

ใบ รสขมเย็นเล็กน้อย สรรพคุณ แก้ทางเดินปัสสาวะพิการ แก้เบาหวาน



อีเหนียวใหญ่



อีเหนียวใหญ่ ไม้พุ่มเล็กๆ

ราก รสเบื่อเอียนเย็น สรรพคุณ ขับพยาธิไส้เดือน พยาธิลำไส้ แก้กัวร้อน ดับพิษตานซาง
แก้ลำไส้อักเสบ

อีเหนียวเล็ก



อีเหนียวเล็ก ไม้ยืนต้นเล็กๆ

ใบ รสจืด สรรพคุณ ตำพอกแผล ถอนพิษได้ดี
ราก รสจืดเย็น สรรพคุณ แก้กาฬมูตร เป็นเม็ดในทางเดินปัสสาวะเป็นพิษอักเสบขับปัสสาวะ
ให้เดินสะดวก

ด.จันทบุรี

แพทย์แผนไทย



อุโลก



อุโลก ไม้ยืนต้นขนาดกลาง

แก่น เปลือกต้น รสขม สรรพคุณ แก้พิษไข้ ไข้กาฬและไข้ตัวร้อน
ราก รสขมเย็น สรรพคุณ แก้ไข้ แก้พิษร้อนในกระหายน้ำ

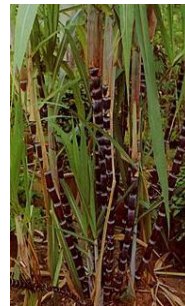
อ้อเลา



อ้อ ไม้ลำต้นเล็ก ยาวมีข้อคล้ายอ้อยต่ำใ้สกัดวง มีดอกคล้ายอ้อย

หน่อ ینگเอน้ำออกหู แก้วหูอักเสบ แก้วปวดหู แก้วหน้าหนักและช่องหูอักเสบ

อ้อย



อ้อย ไม้ยืนต้นล้มลุก มีหลายพันธุ์ นิยมใช้อ้อยแดงทำยา

ต้นอ้อยแดง เผาคั้นเอน้ำ รสหวานขม สรรพคุณ แก้วเสมหะ แก้วหืด แก้วไข้ล้มประชวร
ขับปัสสาวะ แก้วนิ่ว แก้วชำระ



ตาอ้อยแดง



ตาอ้อยแดง รสขม สรรพคุณ แก้ไข้ตัวร้อน แก้พิษตานซาง บำรุงธาตุน้ำ บำรุงกำลัง ขับปัสสาวะ

อ้อยช้าง

อ้อยช้าง ไม้ยืนต้นขนาดกลางถึงใหญ่

มี 2 ชนิด คือ เล็ก กับ ใหญ่

แก่น รสหวานน้อย สรรพคุณ ทำให้ชุ่มคอ แก้เสมหะเหนียว

แก้กระหายน้ำ

ทำให้จิตใจชื่นบาน





เอื้อง



เอื้อง ไม้ประเภทกล้วยไม้

ต้น รสจืด สรรพคุณ แก้ไข้ แก้ร้อนในกระหายน้ำ ขับปัสสาวะ บำรุงกำลัง ขับผายลม แก้บิด
บำรุงธาตุ แก้ลมวิงเวียน แก้จุกเสียด แก้ไข้สันนิบาต
ราก ใบ รสหอม สรรพคุณ แก้ไข้เนื่องจากการอักเสบในช่องคลอดสตรีหลังการคลอดบุตร
ใหม่ๆ

เอื้องบก



เอื้องบก ไม้ยืนต้นขนาดเล็ก

ราก รสจืดขี้ด สรรพคุณ แก้ปัสสาวะพิการ แก้ไข้รุ่ม ปัสสาวะออกกะปริดกะปรอย